



MITSUBISHI HEAVY INDUSTRIES
KLİMA SİSTEMLERİ

SKM
Duvar Tipi

SRK
Duvar Tipi

SRR
Kanal Tipi

FDTC
Kaset Tipi

Inverter

MULTI
SPLIT

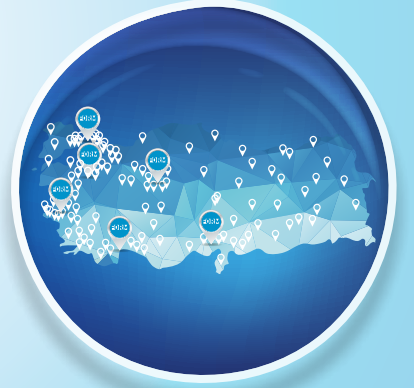
Klimalar



FORM



1965 yılında kurulan Form Şirketler Grubu, iklimlendirme ve endüstriyel uygulamalar alanında Türkiye'nin lider firmaları arasındadır. Bugüne kadar AVM, otel, iş merkezi, fabrika, hastane, eğitim kurumu gibi pek çok büyük hacimli yapının iklimlendirme sistemlerine imzasını atan FORM, Türkiye çapında 6 bölge müdürlüğü ve 160 teknik servisiyle hizmet vermektedir. 30,000'den fazla projenin iklimlendirme sistemlerini başarıyla hayata geçiren FORM, bu alanda Türkiye'nin en geniş kapsamlı referanslara sahip firmasıdır. Japon devi Mitsubishi Heavy Industries VRF klimalarının dünya çapındaki en başarılı distribütörü konumunda olan FORM, Mitsubishi Heavy Industries markalı split, multi split ve ticari klimaları FORM tecrübesi ve hizmet kalitesiyle tüketici ile buluşturuyor.



 **MITSUBISHI
HEAVY INDUSTRIES**



Kökeni 1884 yılına uzanan Mitsubishi Heavy Industries firmasının gemicilik sektöründe başlayan serüveni bugün 80.000'den fazla çalışanıyla, otomotiv sanayiinden enerji santrallerine, iklimlendirme sektöründen roket motorlarına, altyapı makinelerinden sivil uçak sanayiine genişleyerek devam etmektedir.

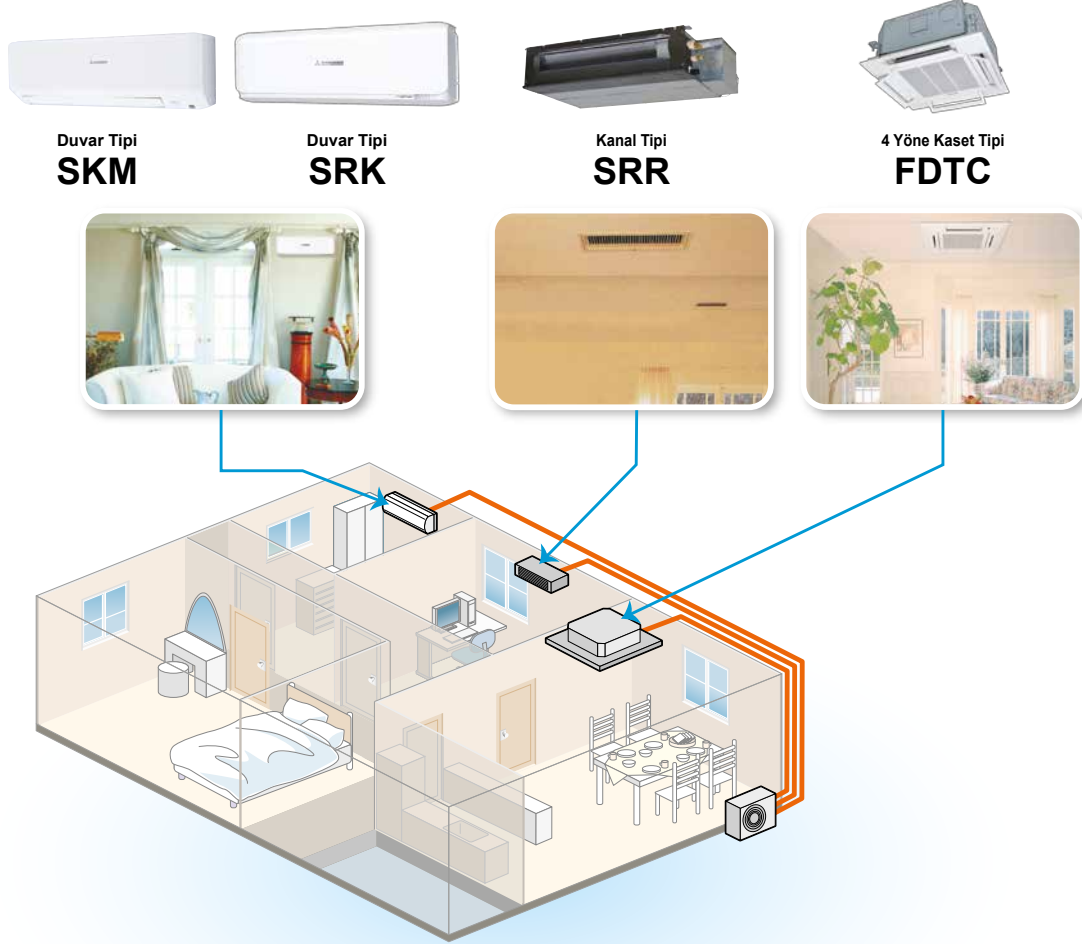


Inverter Multi Split Klimalar

Mitsubishi Heavy Industries Multi Split Klimalar çeşitli ortamlarda klima konforu için mükemmel çözümler sunan son derece şık ve yenilikçi sistemlerdir.

Yüksek teknolojlili Mitsubishi Heavy klimalar sayesinde tek bir dış ünite ile 6 farklı odaya kadar iklimlendirmek mümkündür. Böylece optimum ortam koşulları oluşturulurken yerden tasarruf da sağlanmış olur.

Tüm modeller esneklik, yüksek enerji verimliliği ve son derece düşük ses seviyelerine sahiptir.



Dış Üniteler

Güçlü, verimli ve sessiz dış üniteler 6 kapasitede mevcuttur ve 6 iç üniteye kadar bağlanabilir.



SCM 40ZS-W



SCM 80ZS-W



YENİ



SCM125ZM-S



SCM 50ZS-W
SCM 60ZS-W



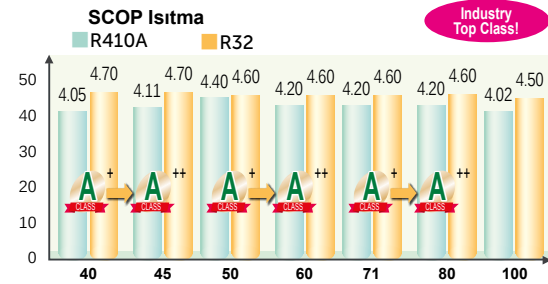
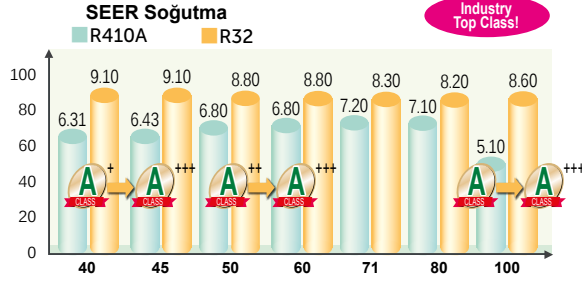
SCM100ZS-W



YENİ

Enerji Tasarrufu

Tüm modeller her mevsim olağanüstü ısıtma ve soğutma performansı sunar. İstenilen iklimlendirme değerlerine kısa sürede ulaşılır ve bu değer korunurken diğer sabit hızlı klimalara göre %40 enerji tasarrufu sağlanır.



• Yukarıdaki değerler sadece SRK-ZSX-W ile iç ünite kombinasyonuna aittir.

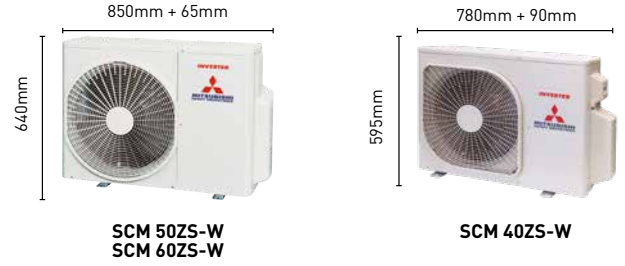


Konfor

DC İkiz döner kompresör sayesinde, dış üniteler düşük ses seviyelerine sahiptir. Tüm ürünler -15 °C lik dış hava sıcaklığına kadar ısıtma ve soğutma modunda çalışabilir.

Kompakt

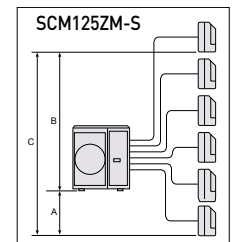
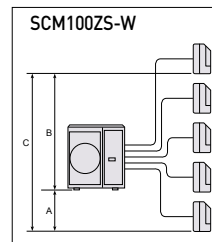
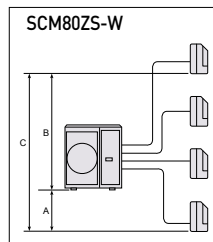
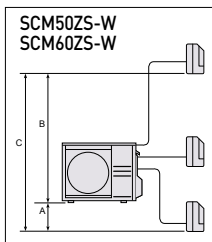
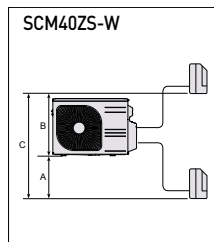
Sınırlı alanlara bile kolaylıkla kurulacak kadar kompakt sistemlerdir.



Uzun Borulama Mesafesi

Mitsubishi Heavy Industries multi sistemlere ait dış üniteler uzun borulama mesafesine sahiptirler. Dış üniteler için soğutucu borularının maksimum boru uzunluğu ve dış üniteler için maksimum yükseklik farkı aşağıda gösterilmiştir.

Dış Ünite	SCM40ZS-W	SCM50ZS-W / SCM60ZS-W	SCM80ZS-W	SCM100ZS-W	SCM125ZM-S
Bir İç Ünite İçin Maks. Uzunluk	25 m	25 m	25 m	25 m	25 m
Tüm Odalar İçin Maks. Toplam Uzunluk	30 m	40 m	70 m	75 m	90 m
Maksimum Yükseklik Farkı	İç Ünite Aşağıda İse (A)	15 m	15 m	20 m	20 m
	İç Ünite Yukarıda İse (B)	15 m	15 m	20 m	20 m
	İç Ünitelerin Maks. Kot Farkı (C)	25 m	25 m	25 m	25 m
Ekstra Şarjsız Montaj Uzunluğu	20 m	40 m	30 m	40 m	50 m



Bağlantı Üniteleri

İç Üniteler		Dış Üniteler					
		40ZS-W	50ZS-W	60ZS-W	80ZS-W	100ZS-W	125ZM-S
	SKM 20ZSP-W	●	●	●	●	●	—
	SKM 25ZSP-W	●	●	●	●	●	—
	SKM 35ZSP-W	●	●	●	●	●	—
	SRK 20ZS-W	●	●	●	●	●	●
	SRK 25ZS-W	●	●	●	●	●	●
	SRK 35ZS-W	●	●	●	●	●	●
	SRK 50ZS-W	—	●	●	●	●	●
	SRK 60ZSX-W	—	—	●	●	●	●
	SRK 71ZR-W	—	—	—	●	●	●
	FDTC 25VH1	●	●	●	●	●	●
	FDTC 35VH1	●	●	●	●	●	●
	FDTC 50VH	—	●	●	●	●	●
	FDTC 60VH	—	—	●	●	●	●
	SRR 25ZS-W	●	●	●	●	●	●
	SRR 35ZS-W	●	●	●	●	●	●
	SRR 50ZS-W	—	●	●	●	●	●
	SRR 60ZS-W	—	—	●	●	●	●

Opsiyonel

Kablolu uzaktan kumanda



RC-EX3A



RC-E5



RCH-E3

Kablosuz kumanda



RCN-TC-5AW-E3

Dış Ünite Teknik Özellikler

Modeller	2 Oda		3 Oda		4 Oda		5 Oda		6 Oda		
	SCM40ZS-W		SCM50ZS-W		SCM60ZS-W		SCM80ZS-W		SCM100ZS-W		SCM125ZM-S
Enerji Beslemesi		1 Faz, 220 - 240V, 50Hz									
Nominal Soğutma Kapasitesi (Min/Max)		kW		4.0(1.5~5.9)	5.0(1.7~7.1)	6.0(1.7~7.5)	8.0(1.8~9.2)	10.0(1.7~11.5)	12.5(1.8~14.0)		
Nominal Isıtma Kapasitesi (Min/Max)		kW		4.5(1.0~6.3)	6.0(1.0~7.5)	6.8(1.0~7.8)	9.3(1.1~9.8)	10.5(0.9~11.5)	13.5(1.5~14.0)		
Güç Tüketimi	Soğutma	kW		0.80(0.34~2.10)	1.02(0.43~2.15)	1.32(0.43~2.28)	1.70(0.48~2.83)	2.70(0.48~3.65)	3.90(0.65~4.80)		
	Isıtma	kW		0.83(0.25~1.48)	1.16(0.32~2.50)	1.40(0.32~2.80)	1.95(0.35~3.12)	2.38(0.37~2.90)	3.25(0.70~3.42)		
EER / COP	Soğutma / Isıtma			5.00/5.42	4.90/5.17	4.55/4.86	4.71/4.77	3.70/4.41	3.21/4.15		
Maks. Akım	A			14	15	15	20	21	29		
Ses Basınç Seviyesi	Soğutma (Y/O/D)	dB(A)		49	49	50	54	54	57		
	Isıtma (Y/O/D)	dB(A)		51	52	52	54	59	60		
Hava Debisi	Soğutma (Y/O/D)	m³/min		32,5	41,0	41,0	56,0	75,0	75,0		
	Isıtma (Y/O/D)	m³/min		32,5	41,0	41,0	56,0	75,0	82,0		
Ölçüler (YükseklikxGenişlikxDerinlik)	mm	595x780(+90)x290		640x850(+65)x290			750x880(+73)x340		945x970x370		
Net Ağırlık	kg	40		48,5			61		73		92
Soğutucu Akışkan	Tip / GWP	R32 / 675									
	Şarj	kg / TCO ₂ Eq		1.4/0.945	1.8/1.215			2.55/1.722	2.98/2.012		6.0/12.528
Soğutucu Akışkan Boru Çapı	Likid	ø mm		6.35(1/4")x2	6.35(1/4")x3			6.35(1/4")x4	6.35(1/4")x5		6.35(1/4")x6
	Gaz	ø mm		9.52(3/8")x2	9.52(3/8")x3			9.52(3/8")x4	9.52(3/8")x5		9.52(3/8")x6
Dış Sıcaklık Çalışma Aralığı	Soğutma	°C		-15~46						-15~43	
	Isıtma	°C		-15~24						-15~24	
Bağlanabilir İç Ünite Sayısı		1-2		2-3		2-3		2-4		2*-5***	
Maks. Bağlanabilir İç Ünite Kapasitesi(kW)		6.0		8.5		11.0		13.5		16.0	

* Veriler aşağıdaki koşullar altında ölçülmüştür (ISO-T1). Soğutma: İç ortam sıcaklığı 27°C DB, 19°C WB ve dış ortam sıcaklığı 35°C DB. Isıtma: İç ortam sıcaklığı 20°C DB ve 7°C WB, 6°C WB dış ortam sıcaklığı.

** Ses seviyesi yankısız odadaki değeri gösterir. Çalışma sırasında bu değerler ortam koşullarından dolayı biraz daha yüksektir.

*** CO₂ ton eşdeğeri, metrik tonlardaki sera gazlarının ağırlığının ve küresel ısınma potansiyelinin ürünü olarak ifade edilen bir miktar sera gazı anlamına gelir.

* SRK71ZR + SRK71ZR durumunda, 2 iç ünite bağlanabilir. SRK-ZSX, SRK71ZR & FDE50VG ile kombinasyon halinde, sadece 3 iç ünite bağlanabilir.

** İç ünitelerin toplam bağlantı kapasitesi 100 - 160 arasında olmalıdır.

*** 2 iç ünite bağlanabilmesi için iki koşuldandır: Bir tanesi sağlanmalıdır; ① Bağlanacak iç ünitelerin bir tanesi SRK ZR olmak zorundadır. ② Bağlanacak iki iç ünite de SRK ZSX olmalıdır.

**** Bu kapasitelerdeki iç üniteler bağlanamaz; Total 151 [20+20+20+20+71], Total 156 [20+20+20+25+71], Total 160 [20+20+20+50+50].

Multi Kombinasyonlar için İç Ünite Özellikleri

Duvar Tipi



SKM-ZSP-W Teknik Özellikler



Modeller		SKM20ZSP-W	SKM25ZSP-W	SKM35ZSP-W
Nominal Soğutma Kapasitesi	kW	2,0	2,5	3,5
Nominal Isıtma Kapasitesi	kW	3,0	3,4	4,5
Ses Basınç Seviyesi	Soğutma (Y/O/D/UD)	42 / 35 / 22	43 / 36 / 23	44 / 37 / 25
	Isıtma (Y/O/D/UD)	41 / 36 / 26	41 / 36 / 27	42 / 37 / 30
Hava Debisi	Soğutma (Y/O/D/UD)	8.5 / 7.0 / 5.0	8.5 / 7.0 / 5.0	9.0 / 7.5 / 5.0
	Isıtma (Y/O/D/UD)	8.0 / 7.0 / 5.5	8.0 / 7.0 / 5.5	8.5 / 7.0 / 6.0
Ölçüler (YükseklikxGenişlikxDerinlik)	mm	267 x 783 x 210		
Net Ağırlık	kg	7,5		
Soğutucu Akışkan Boru Çapı	Likid / Gaz	ø mm 6.35(1/4") / 9.52(3/8")		



Duvar Tipi



SRK-ZS-W Teknik Özellikler



Modeller		SRK20ZS-W	SRK25ZS-W	SRK35ZS-W	SRK50ZS-W
Nominal Soğutma Kapasitesi	kW	2,0	2,5	3,5	5,0
Nominal Isıtma Kapasitesi	kW	3,0	3,4	4,5	5,8
Ses Basınç Seviyesi	Soğutma (Y/O/D/UD)	34 / 25 / 22 / 19	36 / 28 / 23 / 19	40 / 30 / 26 / 19	46 / 36 / 29 / 22
	Isıtma (Y/O/D/UD)	36 / 29 / 23 / 19	39 / 30 / 24 / 19	41 / 36 / 25 / 19	46 / 37 / 31 / 24
Hava Debisi	Soğutma (Y/O/D/UD)	9.3 / 7.0 / 5.9 / 5.0	9.9 / 8.0 / 5.9 / 5.0	11.3 / 8.7 / 7.0 / 5.0	12.1 / 9.9 / 7.4 / 5.9
	Isıtma (Y/O/D/UD)	10.0 / 8.5 / 6.5 / 5.9	11.3 / 8.7 / 6.7 / 5.9	12.3 / 11.0 / 7.0 / 5.6	13.9 / 11.2 / 9.1 / 7.4
Ölçüler (YükseklikxGenişlikxDerinlik)	mm	290 x 870 x 230			
Net Ağırlık	kg	9,5			10,0
Soğutucu Akışkan Boru Çapı	Likid / Gaz	ø mm 6.35(1/4") / 9.52(3/8")			6.35(1/4") / 12.7(1/2")
Filtre		Alerjen Filtre x 1, Fotokatalitik yıkanabilir koku önleyici filtre x1			



Duvar Tipi

Diamond
Seri

SRK-ZSX/ZR-W Teknik Özellikler

WF-RAC
(opsiyonel)Kablosuz Kumanda
(standart)

Modeller			SRK 60ZSX-W	SRK 71ZR-W
Nominal Soğutma Kapasitesi		kW	6,0	7,1
Nominal Isıtma Kapasitesi			6,8	8
Ses Basınç Seviyesi	Soğutma (Y/O/D/UD)	dB(A)	46 / 41 / 33 / 22	44 / 41 / 37 / 25
	Isıtma (Y/O/D/UD)		46 / 42 / 34 / 23	46 / 39 / 35 / 28
Hava Debisi	Soğutma (Y/O/D/UD)	m³/min	16.3 / 13.4 / 8.9 / 5.4	20.5 / 18.6 / 16.2 / 10.4
	Isıtma (Y/O/D/UD)		17.8 / 13.7 / 10.9 / 6.2	25.5 / 19.8 / 17.3 / 13.3
Ölçüler (YükseklikxGenişlikxDerinlik)		mm	305x920x220	339x1197x262
Net Ağırlık		kg	13	15.5
Soğutucu Akışkan Boru Çapı		Likid / Gaz	6.35 (1/4") / 12.7 (1/2")	6.35 (1/4") / 15.88 (5/8")
Filtre		Alerjen Filtre x 1, Fotokatalitik yıkanabilir koku önleyici filtre x1		



* SRK-ZR ürününde olmayan fonksiyonlar
** SRK-ZSX de olmayan fonksiyonlar

Düşük Statik Basıncılı Kanal Tipi

SRR-ZS-W Teknik Özellikler

WF-RAC
(opsiyonel)Kablosuz Kumanda
(standart)

Modeller			SRR 25ZS-W	SRR 35ZS-W	SRR 50ZS-W	SRR 60ZS-W
Nominal Soğutma Kapasitesi		kW	2,5	3,5	5,0	6,0
Nominal Isıtma Kapasitesi			3,4	4,5	5,8	6,8
Ses Basınç Seviyesi	Soğutma (Y/O/D/UD)	dB(A)	37 / 33 / 30 / 24	38 / 34 / 31 / 25	41 / 37 / 34 / 29	44 / 38 / 35 / 30
	Isıtma (Y/O/D/UD)		40 / 37 / 34 / 28	41 / 38 / 35 / 29	43 / 39 / 37 / 32	45 / 41 / 38 / 33
Hava Debisi	Soğutma (Y/O/D/UD)	m³/min	9.5 / 8.5 / 6.5 / 4.5	10.0 / 8.5 / 7.0 / 5.0	13.5 / 11.0 / 10.0 / 7.5	14.5 / 11.5 / 10.5 / 8.0
	Isıtma (Y/O/D/UD)		10.0 / 9.0 / 8.0 / 6.0	10.5 / 9.5 / 8.5 / 6.5	14.5 / 12.5 / 11.0 / 8.5	15.0 / 13.0 / 11.5 / 9.0
Ölçüler (YükseklikxGenişlikxDerinlik)		mm	200x750x500		200x950x500	
Net Ağırlık		kg	20,5		24	
Soğutucu Akışkan Boru Çapı		Likid / Gaz	6.35 (1/4") / 9.52 (3/8")		6.35 (1/4") / 12.7 (1/2")	
Drenaj Pompası		Standart Entegre Drenaj Pompası (600mm)				



4 Yöne Üflemlili Kompakt Kaset Tipi

FDTC-VH Teknik Özellikler



(opsiyonel)

PAC WF-KIT
(opsiyonel)Kablosuz Kumanda
(standart)

Modeller			FDTC 25VH1	FDTC 35VH1	FDTC 50VH	FDTC 60VH
Nominal Soğutma Kapasitesi		kW	2,5	3,5	5,0	6,0
Nominal Isıtma Kapasitesi			3,4	4,5	5,8	6,8
Ses Basınç Seviyesi	Soğutma (Y/O/D/UD)	dB(A)	38 / 36 / 32 / 29	41 / 40 / 36 / 30	47 / 42 / 36 / 30	47 / 46 / 39 / 30
	Isıtma (Y/O/D/UD)		39 / 38 / 33 / 29.5	43 / 42 / 35 / 32	47 / 42 / 36 / 32	47 / 46 / 39 / 32
Hava Debisi	Soğutma (Y/O/D/UD)	m³/min	10.0 / 9.0 / 8.0 / 6.5	11.0 / 9.5 / 9.0 / 7.0	13.5 / 11.5 / 9.0 / 7.0	13.5 / 13.5 / 10.0 / 7.0
	Isıtma (Y/O/D/UD)		10.5 / 9.5 / 8.5 / 7.0	11.5 / 10.0 / 9.0 / 8.0	13.5 / 11.5 / 9.0 / 8.0	13.5 / 13.5 / 10.0 / 8.0
Ölçüler (YükseklikxGenişlikxDerinlik)	İç Ünite	mm	248x570x570			
	Panel		35x700x700			
Net Ağırlık		kg	İç Ünite:15 Panel:3.5			
Soğutucu Akışkan Boru Çapı		Likid / Gaz	6.35 (1/4") / 9.52 (3/8")		6.35 (1/4") / 12.7 (1/2")	
Drenaj Pompası		Standart Entegre Drenaj Pompası (600mm)				



Fonksiyonlar

Enerji Tasarrufu



Akıllı Otomatik Mod

İç ve dış ortam sıcaklıklarını kullanan bir hesaplama yöntemi ile cihaz bağımsız olarak kendi çalışma modunu ve sıcaklık ayarlarını belirler, inverter frekansını otomatik olarak ayarlar.



Hareket Sensörü

İnsan hareketlerini algılayan sensör klimanın gereksiz yere çalışmasını önler.



Eco Modu

Oda sıcaklığını ve nemi okuyarak otomatik çalışma modunu belirler. Hareket sensörü ile birlikte çalıştığında enerji tasarrufu sağlar.



Ekonomik Çalıştırma

Cihaz konforlu bir soğutma veya ısıtma işlemi yaparken, aynı zamanda enerji tasarrufu gerçekleştirir.



Otomatik Kapanma

Odada insan olmadığı zamanlarda klima çalışmayı otomatik olarak durdurur.

Konforlu Hava Akışı



JET Teknoloji

Klimanın hava akış sistemi uçak teknolojisi gözetilerek tasarlanmıştır.



3D Auto

Tek bir tuşla en iyi soğutma veya ısıtma modelini seçebilirsiniz.



Otomatik Salınım

Cihaz, soğutma, ısıtma veya nem alma modlarında çalışırken "Auto Flap" özelliği ile otomatik olarak en uygun kanat salınım açısını seçer.



Kanat Hafızası

Cihaz yeniden çalıştırıldığında kanat en son konumuna geri dönerek çalışmaya devam eder.



Aşağı/Yukarı Kanat Salınımı

"UP/DOWN" (Aşağı/Yukarı Kanat Salınımı) özelliği ile salınım açısı aralığı dik veya yatay olarak ayarlanabilir.



Sağa/Sola Yatay Salınım

"Sağa/Sola Yatay Salınım" ile bulunulan ortamın her köşesine hava akışı sağlanır. Kanat açılı açısını sabitleyebilir.

Konfor ve Kolaylık



Nem Alma

Cihaz aralıklı soğutma yaparak bulunulan ortamdaki nemin alınmasını sağlar.



"HI POWER" Modu

"HI POWER" (Yüksek Güç) modunda cihaz 15 dakika kesintisiz çalışarak özellikle belli bir sıcaklık ayarına çabuk ulaşmak istendiğinde performans sağlar.



Sessiz Çalışma

"Sessiz Çalışma" fonksiyonu seçildiğinde dış ünite sesi maksimum 3dB(A) ile standart nominal değerinden çok altında çalışır.



Gece Koruması

Soğuk iklim ortamında cihazınız, evde olmadığınızda bile konforlu bir ortam sağlayabilir.



Haftalık Programlama

4 programlı zaman ayarlayıcı haftanın her günü için mevcuttur. (On-Timer / Off-Timer). Haftalık maksimum 28 program yapılabilir.



24 Saat aç/kapa Zamanlayıcı

Günde 2 kere açılış ve kapanış saatleri belirtilerek cihazın gün içinde 2 kez çalışması ve durması sağlanabilir.



Uyku Modu

"Uyku Modu" fonksiyonu seçildiğinde cihaz, ortamın sıcaklığını otomatik olarak kontrol eder.



On/Off Zamanlayıcı

ON/OFF zamanlayıcı istenilen saatte cihazın açılıp kapanmasını sağlar.



Konfor için Ön Çalışma

ON/OFF Timer ile ayarlanan zamandan biraz önce devreye girerek odanın tam zamanında istenen sıcaklıkta olmasını sağlar.



Ön Ayar

Tek bir dokunuşla ön ayar çalışma modu devreye girer.



Çocuk Kilidi

Yanlışlıkla yapılan müdahaleleri bloke eder. Küçük çocuklu aileler için kullanışlıdır.



Ayarlanabilir LED Parlaklık

LED ekran parlaklığı ayarlanabilir.



Montaj Kurulum Kolaylığı

Sol-Sağ hava akışı yönleri ayarlanabilir.



Yedek On-Off

Uzaktan kumanda bozulursa, klima iç ünite üzerindeki on/off anahtarını ile çalıştırılabilir.

Temiz Çalışma ve Filtre



Alerjensiz

Sistem nem ve sıcaklığı kontrol ederek filtre tarafından yakalanan alerjenlerin etkisini bertaraf edecek şekilde tasarlanmıştır.



Kendi Kendini Temizleme

Cihazda biriken nem giderilir ve biriken partiküller uzaklaştırılır.



Alerjen Filtresi

Filtre polen, bit gibi ev hayvanlarında oluşabilecek bütün alerjenleri yakalar ve etkisiz hale getirir.



Fotokatalitik Yıkayabilir Koku Önleyici Filtre

Yıkayabilir filtre sayesinde kötü kokuya sebep olan molekülleri temizler ve odadaki havanın temiz kalmasını sağlar.



Sökülebilir Panel

Sökülebilir ön panel sayesinde cihazınızın temizleme ve bakım işlemleri kolayca yapılabilir.

Bakım ve Koruma



Mikrobilgisayar Kumandalı Buz Çözme

Mikrobilgisayar kumandalı buz çözme özelliği otomatik olarak buzlanmayı önler ve diğer modlarda oluşabilecek olan aşırı yüklenmeye engel olur.



Arıza Teşhis

Cihaz -nadirde olsa- arıza yaptığında, mikrobilgisayar otomatik olarak arıza teşhis yapar. (Kontrol ve bakım yetkililer tarafından gerçekleştirilmelidir.)



Otomatik Yeniden Başlama

Elektrik kesintisinden dolayı kapanan cihazın elektrik devreye girdiğinde otomatik olarak yeniden başlatılmasını sağlar.



FORM MHI KLİMA SİSTEMLERİ SAN. VE TİC. A.Ş.

Joint Venture Company of MITSUBISHI HEAVY INDUSTRIES THERMAL SYSTEMS, LTD.

www.form-mhiklima.com

0850 203 76 44

Yetkili Satıcı